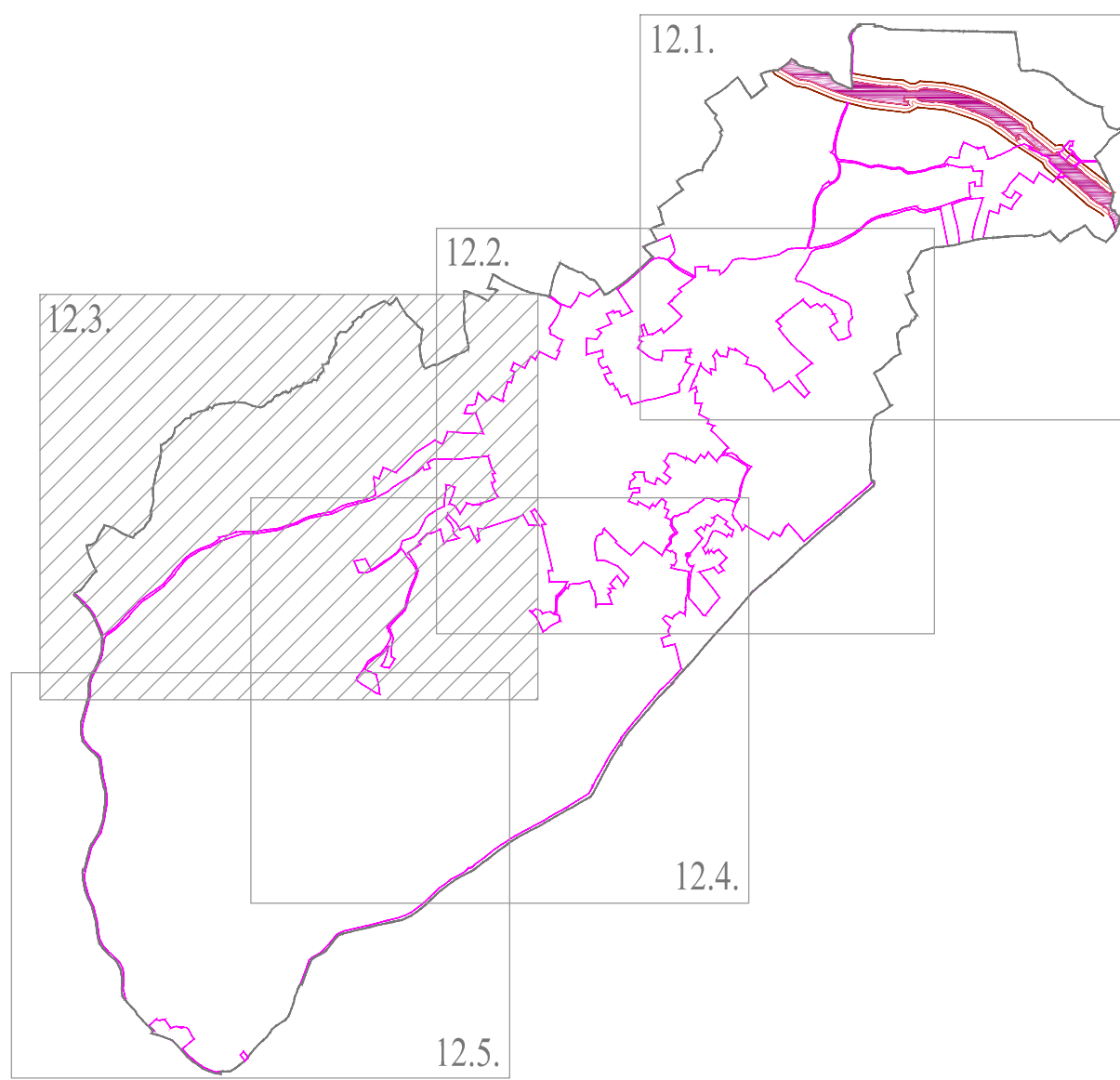
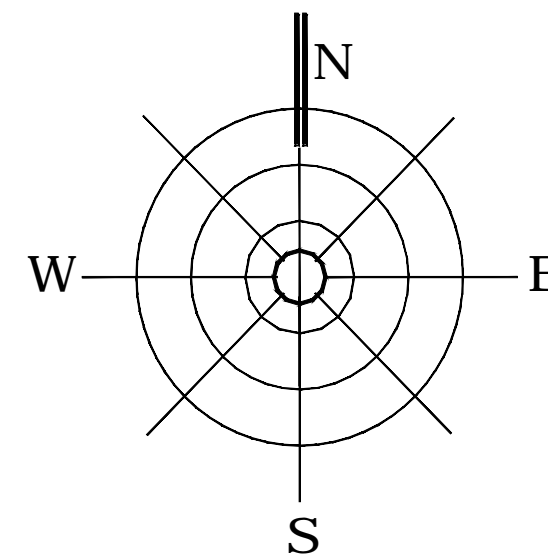







Капа :

УРЕЂАЈНА ОСНОВА СЕЛА МИРАШЕВАЦ



ГРАНИЦЕ И ОЗНАКЕ

- | | |
|---|--|
| | Граница катастарске општине |
|  | Граница грађевинског подручја |
|  | Регулациона линија |
| | Аналитичко-геодетске координате
тачка површина јавне намене |
| | Нивелационе коте |
|  | Општинске путеве (ОП2, ОП15, ОП19, ОП26, ОП35, ОП36) |
| | *Коридори за саобраћајну и другу инфраструктуру |

**Општинске, локалне, категорисане и атарске путеве који су уписани у листу непокретности, третирају као грађевинско земљиште јавних намена-постојеће изграђено, за које није потребно одређивање површине јавних намена*





ЗЕМЉИШТЕ ИЗВАН ГРАЂЕВИНСКОГ ПОДРУЧЈА



ГРАЂЕВИНСКО ПОДРУЧЈЕ

постојеће грађевинско подручје	планирано ширење грађевинског подручја	намена
--------------------------------------	---	--------

ПОВРШИНЕ ОСТАЛЕ НАМЕНЕ	
------------------------	--

		Становање
		Бањски туризам

*Сва подручја која нису у обухвату ППШПН ИНФРАСТРУКТУРНОГ КОРИДОРА ДРЖАВНОГ ПУТА I РЕДА "ВОЈД КАРАБОРЬЕ" и важних урбанистичких планова, спроводе се непосредним применом правила из ППО Рача (веза: Реферална карта бр. 4: "СПРОВОЂЕЊЕ ПЛАНА")

Лист: 12.3.

Одговорни планер:
Дубравка Павловић, дипл. просторни планер
(лиценца број 100 0008 03)

Дата: 2025. година	Размер: 1:2500
--------------------	----------------

Обрађивачи планског документа:	
<p>ПЛАН УРБАН Д.О.О. Брз. Сл. црч. Косовска 103</p>	<p>ЈУГОСЛОВЕНСКИ ИНСТИТУТ ЗА УРБАНИЗАМ И СТАНОВАЊЕ Д.О.О.</p>

